



LABYRINTH

Сумасшедший Лабиринт. Гарри Поттер

Ravensburger® Spiele Nr. 26 031 7

Автор: Макс Дж. Кобберт

Дизайн: Студия Paul Windle Design, Великобритания

**Удивительно веселая игра для 2-4 игроков
в возрасте от 7 лет.**

В комплекте:

1 игровая доска

34 квадратные плитки лабиринта

24 карточки с изображениями

4 игровые фишки (красная, желтая, зеленая
и синяя)



Приходите и исследуйте лабиринт — и захватывающий мир Гарри Поттера! Отправляйтесь на охоту за Гарри, Гермионой, Роном и многими другими жителями Хогвартса! Охота представляет собой хитроумное перемещение карточек так, чтобы проложить новые пути следования там, где еще мгновение назад были тупики. И тогда ваша фишка сможет добраться до тех картинок, которые вы ищете.

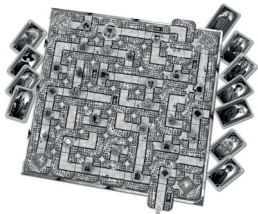
Цель игры:

Раскройте все свои карточки с изображениями, а затем верните свою фишку на исходную позицию на игровой доске.

Подготовка

Перед началом первой игры — осторожно выломайте лабиринтные плитки и карточки с изображениями.

Переверните плитки лабиринта лицевой стороной вниз и хорошенько перемешайте, затем выложите их лицевой стороной вверх на пустые



клетки игровой доски, чтобы построить случайный лабиринт. Одна плитка должна остаться свободной. Положите её лицевой стороной вверх рядом с игровой доской: в дальнейшем она пригодится в игре для смещения лабиринта.

Перемешайте 24 карточки с изображениями и разделите их поровну между игроками. Каждый игрок выкладывает свои карточки стопкой перед собой, не заглядывая в них.

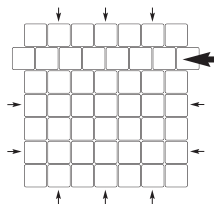
Каждый игрок выбирает одну из игровых фишек и помещает ее на такой же цвет в одном из четырех углов игровой доски.

Правила игры

Каждый игрок смотрит верхнюю карточку в своей стопке, но не показывает ее другим игрокам. Игру начинает самый юный игрок и далее по часовой стрелке. Каждый игрок пытается добраться до плитки на игровой доске, на которой изображена та же картинка, что и на карточке, лежащей верхней в его стопке. Сначала вставьте плитку, лежащую рядом с игровой доской, а затем переместите свою фишку на игровой доске.

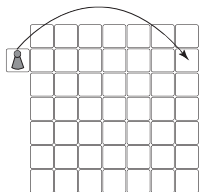
Смещение плиток лабиринта

По краю игровой доски расположены 12 стрелок. На своем ходе вставляйте свободную плитку в игровое поле по одной из стрелок, пока другая плитка не соскользнет с противоположного края доски. Соскользнувшая плитка лабиринта остается лежать рядом с игровой доской; следующий игрок использует ее для смещения лабиринта в свой ход.



Только что вытесненную плитку нельзя поместить обратно на доску в том же месте, где ее вытеснили.

С каждым ходом лабиринт должен смещаться, даже если вы можете добраться до нужной картинке без помощи свободной плитки.



Если ваша фишка или фишка другого игрока соскальзывает с доски вместе с вытесненной плиткой, фишка помещается на другой конец доски, на новую плитку, которая была добавлена только что. Такое действие не засчитывается за ход.

Перемещение своей игровой фишки

После смещения плиток лабиринта двигайте свою игровую фишку по доске. Фишку можно перемещать на любую плитку доски, непосредственно соприкасающуюся с квадратом, на котором находится ваша фишка, и вы можете прекратить свое движение в любое время. Можно перемещать свою фишку на плитку, которая уже занята фишкой другого игрока.

Если вы не можете добраться до нужного изображения за один ход, вы можете передвинуть свою игровую фигуру как можно дальше, чтобы в следующий ваш ход вам было легче добраться до него. Или вы можете оставить свою фишку там, где она сейчас.

Как только доберетесь до плитки с изображением, соответствующим верхней карточке в вашей стопке, переверните свою карточку с изображением и положите ее картинкой вниз рядом со своей стопкой карточек. Теперь посмотрите свою следующую карточку с изображением. В следующий ход вам нужно будет найти эту картинку на игровой доске.

Конец игры

Игра заканчивается, как только кто-то из игроков перевернет все свои карточки и вернет фишку на исходную позицию. Этот игрок **выиграл!**

Вариант для детей младшего возраста:

Применяются те же правила и подготовка, что и в базовом варианте игры. Для небольшого упрощения игры игрокам разрешается посмотреть все свои карточки с изображениями в начале игры. Игрок может выбирать, до какой картинке он хочет добраться в свой следующий ход. По общему согласию можно не возвращать свою фишку на исходную позицию после того, как добрались до всех нужных изображений.



Персонажи «ГАРРИ ПОТТЕРА», имена и связанные с ними обозначения, являются © & ™ Warner Bros. Entertainment Inc. WB SHIELD: © & ™ WBEI. J.K. ROWLING'S WIZARDING WORLD ™ Дж.К. Роулинг и Warner Bros. Entertainment Inc. Publishing Rights © JKR. (s18)

© 2018 Ravensburger Spielverlag

Ravensburger Ltd.

Блок 1, Бизнес-парк Эйвонбери • Хоус-Лейн Бичестер, OX26 2UB, Великобритания

www.ravensburger.com



Предупреждение!

Предупреждение! Не предназначено для детей младше 3 лет! Мелкие детали. Опасность закупорки дыхательных путей. Для безопасности ребенка удалите все упаковочные элементы. Сохраняйте упаковку с данными предприятия изготовителя.